

OSNOVA TIPSKOG SPRATA (I,II,III,IV)

STAN 6 - jednosoban (12.18 i 24)		36.88 m ²	
red. br.	NAMENA PROSTORJE	P(m ²)	O(m ²)
1	ULAZ	1.65	1.60
2	KUPATILO	3.58	3.47
3	KUHINJA	6.25	6.06
4	DNEVNA SOBA SA RUC.	14.15	13.72
5	SPAVACA SOBA	8.84	8.57
6	BALKON	3.57	3.46
UKUPNO		38.06	36.88

STAN 7 - jednosoban (13.19 i 25)		50.96 m ²	
red. br.	NAMENA PROSTORJE	P(m ²)	O(m ²)
1	HODNIK	3.71	3.60
2	KUPATILO	3.44	3.34
3	KUHINJA	5.26	5.10
4	DNEVNA SOBA SA RUC.	22.58	21.90
5	SPAVACA SOBA	12.02	11.66
6	BALKON	5.53	5.36
UKUPNO		52.53	50.96

STAN 8 - jednosoban (14.20 i 26)		45.00 m ²	
red. br.	NAMENA PROSTORJE	P(m ²)	O(m ²)
1	HODNIK	3.53	3.42
2	KUPATILO	4.66	4.52
3	KUHINJA	5.14	4.99
4	DNEVNA SOBA SA RUC.	19.61	19.02
5	SPAVACA SOBA	8.80	8.54
6	BALKON	4.66	4.52
UKUPNO		46.41	45.00

STAN 9 - dvosoban (15.21 i 27)		58.23 m ²	
red. br.	NAMENA PROSTORJE	P(m ²)	O(m ²)
1	HODNIK	3.02	2.93
2	KUPATILO	4.43	4.20
3	KUHINJA	5.02	4.87
4	DNEVNA SOBA SA RUC.	18.04	17.50
5	SPAVACA SOBA	8.54	8.28
6	SPAVACA SOBA	7.85	7.61
7	BALKON	13.13	12.74
UKUPNO		60.05	58.23

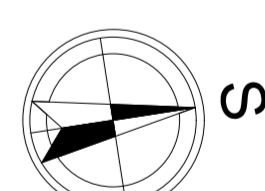
STAN 10 - jednosoban (16.22 i 28)		45.43 m ²	
red. br.	NAMENA PROSTORJE	P(m ²)	O(m ²)
1	HODNIK	4.29	4.16
2	KUPATILO	4.11	3.99
3	KUHINJA	4.83	4.68
4	DNEVNA SOBA SA RUC.	18.79	18.23
5	SPAVACA SOBA	10.23	9.92
6	BALKON	4.59	4.45
UKUPNO		46.85	45.43

STAN 11 - dvosoban (17.23 i 29)		57.77 m ²	
red. br.	NAMENA PROSTORJE	P(m ²)	O(m ²)
1	HODNIK	3.93	3.81
2	KUPATILO	4.44	4.31
3	KUHINJA	4.15	4.02
4	DNEVNA SOBA SA RUC.	22.98	22.29
5	SPAVACA SOBA	9.65	9.36
6	SPAVACA SOBA	9.10	8.83
7	BALKON	5.31	5.15
UKUPNO		59.56	57.77

UKUPNO STANOVANJE 294.27 m²

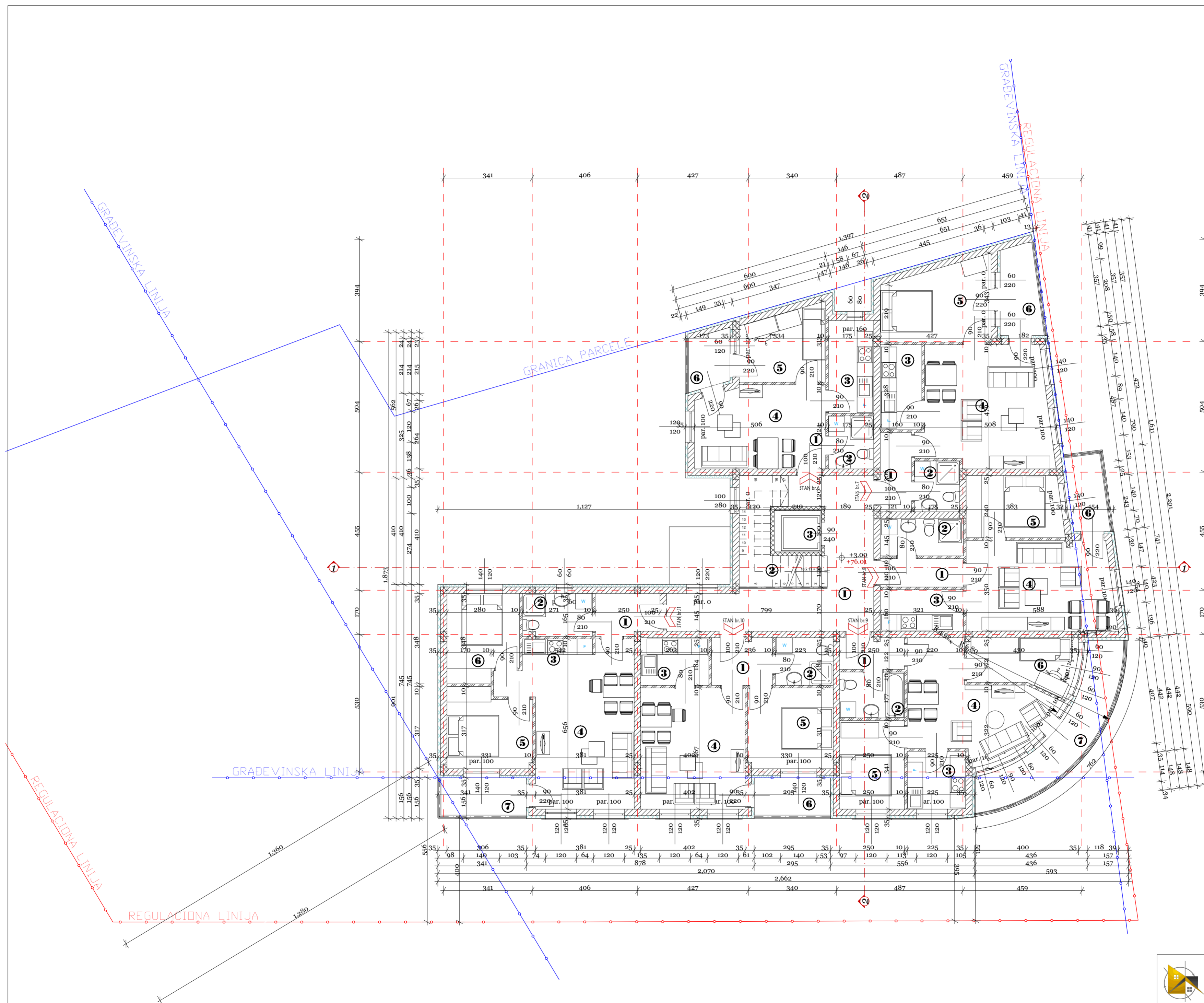
ZAJEDNIČKI PROSTOR		33.07 m ²	
red. br.	NAMENA PROSTORJE	P(m ²)	O(m ²)
1	HODNIK	22.60	21.92
2	STEPENIŠTE	8.62	8.36
3	LIFT	2.88	2.79
UKUPNO		34.10	33.07

UKUPNA POVRŠINA TIPSOG SPRATA	
NETO POVRŠINA	327.34 m ²
BRUTE POVRŠINA	397.72 m ²



Legenda

	ARMIRANI BETON
	GITER BLOK
	OPEKA
	NABIJENI ŠLJUNAK
	NABIJENI BETON
	MALTER
	TERMOIZOLACIJA
	SAMONIKLO TLO



<p>PROJEKTI BIRU MS Dom Stambeni objekat P+4 Golubac</p>		M.P.
ODGOVORNI PROJEKTANT: Jelena Tubić dipl.inž.arh.	OZNAKA I NAZIV: I-PROJEKAT ARHITEKTURE	
LICENCA BROJ: 300 K530 11	CRTEZ: OSNOVA TIPSKOG SPRATA	
POTPIŠ:		
VEŠTITOR: "Urbana gradnja" Majilovac		RAZMERA: 1:100 VRSTA: IDR BR. T.D.: 02-03/21 LIST: 1.65.