



03.09.2019
30-5/2019



ОПЕРАТОР ДИСТРИБУТИВНОГ СИСТЕМА
„ЕПС ДИСТРИБУЦИЈА“
Бр. 83000 - 397429/2
27-12-2019 год.
БЕОГРАД, МАСАРИНОВА 1-3

РЕПУБЛИКА СРБИЈА
ОПШТИНА ГОЛУБАЦ
Општинска управа
Одељење за урбанизам и изградњу,
комуналне, инспекцијске и имовинско-
правне послове
Цара Лазара број 15
12223 Голубац

Предмет: Достављање података и услова за потребе израде Плана детаљне регулације „Доња марина“ у Голубцу

На основу Вашег захтева, ваш број 30-5/2019 од 12.12.2019. године, наш број 8В.1.0.0-397429/1 од 13.12.2019. године за достављање података и услова за израду Плана детаљне регулације „Доња марина“ у Голубцу обавештавамо Вас да на делу планског подручја постоји наша нисконапонска надземна мрежа на армирано-бетонским стубовима. У наредном периоду на поменутом подручју не планирамо изградњу наших електроенергетских објеката.

Приликом извођења радова на изградњи придржавати се сигурносне удаљености од постојећих електроенергетских објеката.

Начин прикључења будућих објеката на електроенергетски систем биће регулисан техничким условима.

С обзиром да на планском подручју нису дефинисани потребни електроенергетски капацитети потребно је за потребе Електродистрибуције Пожаревац отцепити део парцеле за изградњу ЕЕО (трансформаторске станице). Отцепљена парцела треба да има контакт са путем.

За све потребне додатне информације обратити се Небојши Милошевићу, дипл.ел.инж. на тел. 064/883-74-64.

Прилог: Катастарско-топографски план са уцртаним постојећим електроенергетским објектима на подручју Плана детаљне регулације „Доња марина“ у Голубцу

Шеф службе за
припрему и надзор инвестиција
Небојша Милошевић, дипл. ел. инж.

Руководилац сектора за
планирање и инвестиције
Никодин Николовски, дипл. ел. инж.



Директор
„Електродистрибуција“ Пожаревац
Бобан Николић, дипл. ел. инж.

Оператор дистрибутивног система „ЕПС Дистрибуција“ д.о.о.

REPUBLIKA SRBIJA
OPštINA Golubac
K.o. Golubac

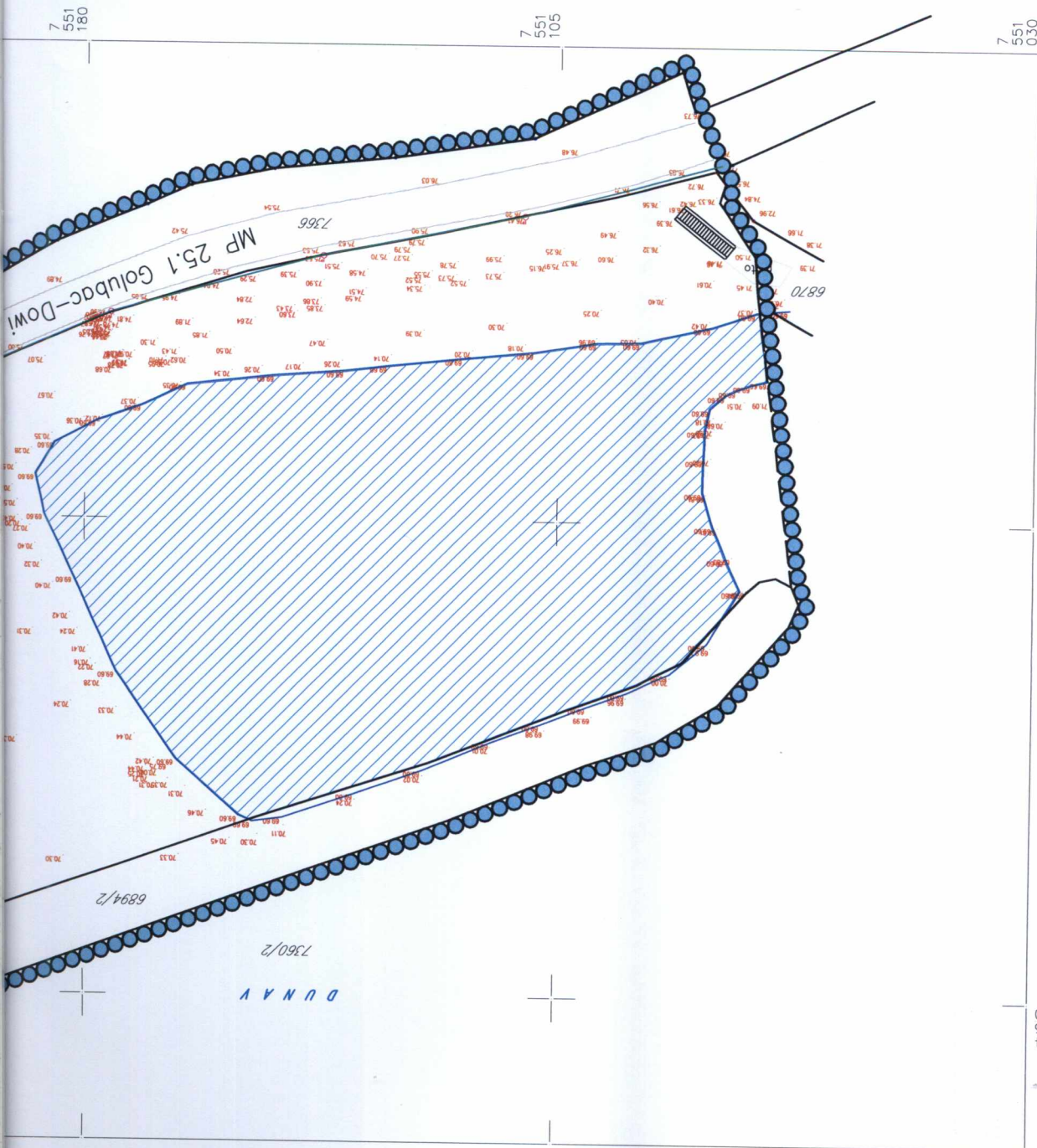
693
945
4

KATASTARSKO TOPOGRAFSKI
katastarske parcele 6894/3 K

670
945
4

595
945
4

520
945
4



RAZMERA 1:750
Ekvidistancija 0.25 m

181
551
7

105
551
7

030
551
7

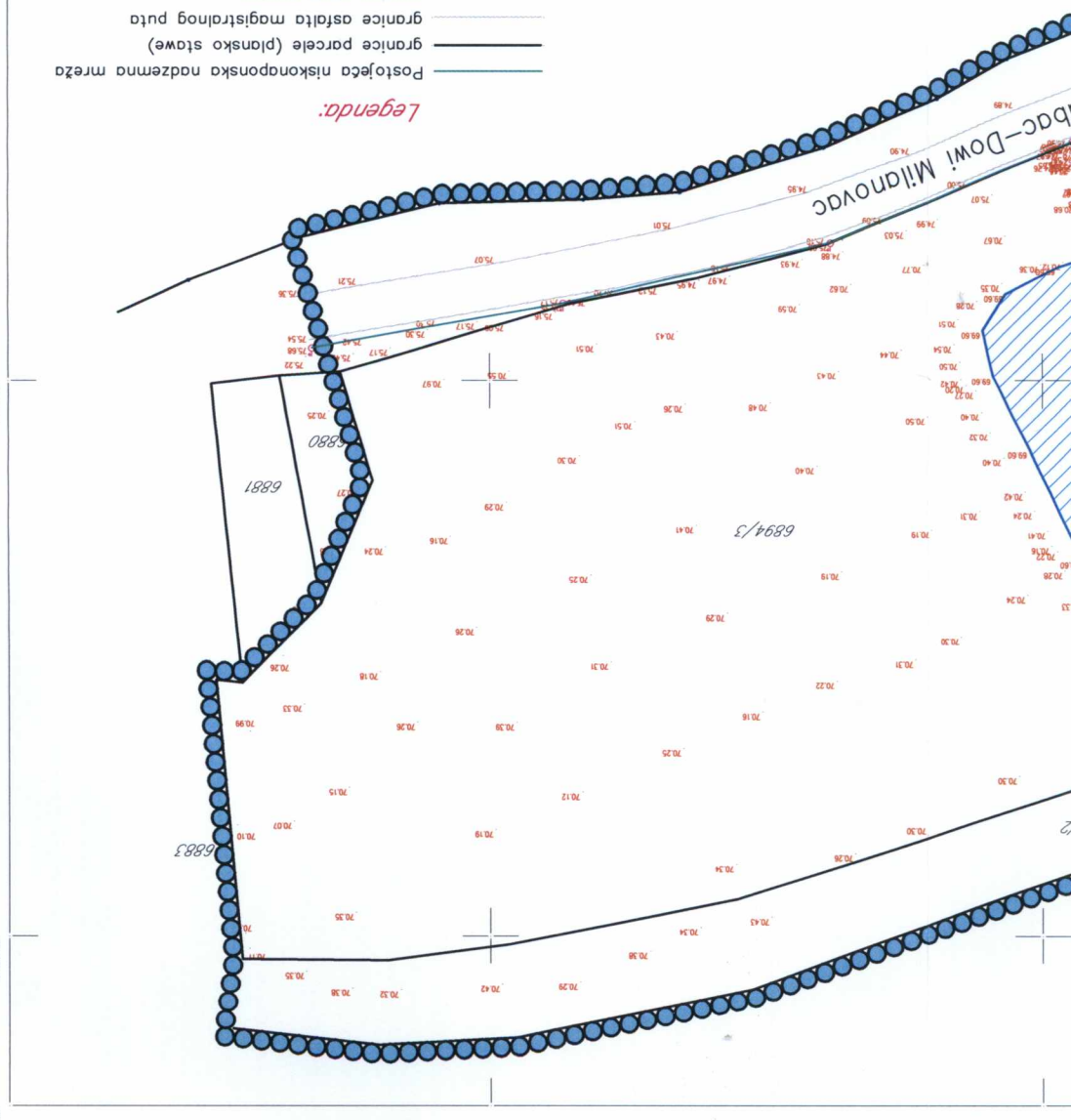
TOPOGRAFSKI PLAN
6894/3 k.o. Golubac

1:750
0.25 m

Izdalo: Geodetska radnja "NIKOLA"
Nikola Mitić

7 551 320
520 594 4
4 945 670 4
693 945 4

- Legenda:*
- Postojeća niskonaponska nadzemna mreža
 - granice parcele (plansko stave)
 - granice asfalta magistralnog puta
 - granice obale marine
 - betonski stub-banera
 - kota terena
 - površina pod vodom



7 551 180