



Br.	PROSTORIJA	Pod	P (m <sup>2</sup> )
1	SPA CENTAR	ker. pl.	237.81
2	STEPENICE	ker. pl.	5.95
3	HOL	ker. pl.	21.81
4	HODNIK	ker. pl.	4.63
5	PREDPROSTOR-ŽEN. WC	ker. pl.	5.24
6	ŽENSKI WC	ker. pl.	1.29
7	ŽENSKI WC	ker. pl.	1.29
8	PREDPROSTOR-MUŠ. WC	ker. pl.	3.99
9	MUŠKI WC	ker. pl.	4.54
10	MUŠKI WC	ker. pl.	1.29
11	MUŠKI WC	ker. pl.	1.29
12	MAGACIN	ker. pl.	124.65
13	STEPENICE	ker. pl.	7.20
14	STEPENICE	ker. pl.	7.77
15	TREM	ker. pl.	1.55

NETO POVRŠINA OSNOVE	(m <sup>2</sup> )	569.88
BRUTO POVRŠINA OSNOVE	(m <sup>2</sup> )	650.25

#### LEGENDA MATERIJALA

- armiran beton
- nearmiran beton
- betonski blok punioc d = 25 cm i 20 cm
- giler blok d = 25 cm i 20 cm
- opeka d = 12 cm
- tanpon šljunka d = 10 cm
- hidroizolacija d = 0.5 cm
- armirano betonski stub
- giler blok d=25cm, mineralna vuna d=10cm,
- akrilni dekorativni malter d=3cm
- lim

<b>P.D. "STUDIO PAVLOVIĆ "D.O.O. Požarevac</b>			
Investitor: Jovanović Novica iz Dobro			
Mesto gradnje: Ušje		K.o.br.: 2900, 2901, 2902, 2903, 2904, 2905	
ulica: /		K.O. Ušje	
Objekat: <b>POSLOVNI OBJEKAT Su+P+Pk</b>			
Crtaj: <b>OSNOVA SUTERENA</b>			
Tehn. dnevnik:	Odpovorni projektant:	Paraf:	
02-11/23	Dragan Omlarić, dipl.inž.arh.		
Oznaka i naziv dela projekta:	Faza:	Razmera:	Datum:
01 - projekat arhitekture	IDR	1:75	novembar 2023.
			Crtaj broj: 1



Br.	PROSTORIJA	Pod	P (m <sup>2</sup> )
1	HOL	ker. pl.	20.95
2	RESTORAN	ker. pl.	237.81
3	HOL	ker. pl.	22.16
4	HODNIK	ker. pl.	4.63
5	PREDPROSTOR-ŽEN. WC	ker. pl.	5.24
6	ŽENSKI WC	ker. pl.	1.29
7	ŽENSKI WC	ker. pl.	1.29
8	PREDPROSTOR-MUŠ. WC	ker. pl.	3.99
9	MUŠKI WC	ker. pl.	4.54
10	MUŠKI WC	ker. pl.	1.29
11	MUŠKI WC	ker. pl.	1.29
12	PREDPROSTOR-ŽEN. WC	ker. pl.	2.72
13	ŽENSKI WC	ker. pl.	1.51
14	PREDPROSTOR-MUŠ. WC	ker. pl.	2.87
15	MUŠKI WC	ker. pl.	1.55
16	HODNIK	ker. pl.	17.28
17	ŽENSKI GARDEROBER	ker. pl.	5.96
18	MUŠKI GARDEROBER	ker. pl.	5.46
19	KANCELARIJA	ker. pl.	11.61
20	KUHINJA	ker. pl.	72.65
21	TERASA	ker. pl.	51.88
22	TERASA	ker. pl.	141.99
23	STEPENICE	ker. pl.	9.94

NETO POVRŠINA OSNOVE (m <sup>2</sup> )	629.89
BRUTO POVRŠINA OSNOVE (m <sup>2</sup> )	702.34

**LEGENDA MATERIJALA**

- armiran beton
- nearmiran beton
- betonski blok punioc d = 25 cm i 20 cm
- gilter blok d = 25 cm i 20 cm
- opeka d = 12 cm
- tanpon šljunka d = 10 cm
- hidroizolacija d = 0.5 cm
- armirano betonski stub
- gilter blok d=25cm, mineralna vuna d=10cm,
- akrilni dekorativni malter d=3cm
- lim

**P.D. "STUDIO PAVLOVIĆ "D.O.O. Požarevac**

Investitor: Jovanović Novica iz Dobro  
 Mesto gradnje: Ušje  
 ulica: /

K.o.br. 2900, 2901, 2902, 2903, 2904, 2905  
 K.O. Ušje

Objekat: **POSLOVNI OBJEKAT Su+P+Pk**

Crtež: **OSNOVA PRIZEMLJA**

Tehn. dnevnik: 02-11/23  
 Oznaka i naziv dela projekta: 01 - projekat arhitekture

Odpovorni projektant: Dragan Dmrtarić, dipl.inž.arh.  
 Licenca br. 300 3154 04

Faza: Razmera: Datum: 1:75 novembar 2023.

Paraf: Crtež broj: 2

**APARTMAN- A7**

Br.	PROSTORIJA	Pod	P (m <sup>2</sup> )
1	HODNIK	ker. pl.	3.27
2	KUPATILO	ker. pl.	3.63
3	KUHINJA SA TRPEZARIJOM	ker. pl.	8.85
4	DNEVNA SOBA	laminat	12.71
5	SOBA	laminat	7.52
NETO POVRŠINA OSNOVE (m <sup>2</sup> )			35.98

**APARTMAN- A8**

Br.	PROSTORIJA	Pod	P (m <sup>2</sup> )
1	HODNIK	ker. pl.	2.41
2	KUPATILO	ker. pl.	3.62
3	KUHINJA SA TRPEZARIJOM	ker. pl.	7.53
4	DNEVNA SOBA	laminat	13.56
NETO POVRŠINA OSNOVE (m <sup>2</sup> )			27.12

**APARTMAN- A9**

Br.	PROSTORIJA	Pod	P (m <sup>2</sup> )
1	HODNIK	ker. pl.	2.48
2	KUPATILO	ker. pl.	4.45
3	KUHINJA SA TRPEZARIJOM	ker. pl.	7.04
4	DNEVNA SOBA	laminat	11.28
5	SOBA	laminat	10.83
NETO POVRŠINA OSNOVE (m <sup>2</sup> )			36.08

**ZAJEDNIČKE POVRŠINE**

Br.	PROSTORIJA	Pod	P (m <sup>2</sup> )
1	HOL	ker. pl.	3.84
2	HODNIK	ker. pl.	2.32
3	REKREATIVNI PROSTOR	ker. pl.	3.69
4	ATRIJUM	ker. pl.	4.04
5	STEPENICE	ker. pl.	5.66
6	TERASA	ker. pl.	5.66
NETO POVRŠINA OSNOVE (m <sup>2</sup> )			302.22

NETO POVRŠINA OSNOVE (m <sup>2</sup> )	
APARTMANI (m <sup>2</sup> )	297.09
ZAJEDNIČKE POVRŠINE (m <sup>2</sup> )	302.22
UKUPNO NETO POVRŠINA OSNOVE (m <sup>2</sup> )	599.31
BRUTO POVRŠINA OSNOVE (m <sup>2</sup> )	645.16



**LEGENDA MATERIJALA**

- armiran beton
- nearmiran beton
- betonski blok punioc d = 25 cm i 20 cm
- giler blok d = 25 cm i 20 cm
- opeka d = 12 cm
- tanpon šljunka d = 10 cm
- hidroizolacija d = 0.5 cm
- armirano betonski stub
- giler blok d=25cm, mineralna vuna d=10cm,
- akrilni dekorativni mater d=3cm
- lim

**APARTMAN- A1**

Br.	PROSTORIJA	Pod	P (m <sup>2</sup> )
1	HODNIK	ker. pl.	2.89
2	KUPATILO	ker. pl.	3.62
3	KUHINJA SA TRPEZARIJOM	ker. pl.	9.28
4	DNEVNA SOBA	laminat	12.05
5	SOBA	laminat	7.91
NETO POVRŠINA OSNOVE (m <sup>2</sup> )			35.75

**APARTMAN- A2**

Br.	PROSTORIJA	Pod	P (m <sup>2</sup> )
1	HODNIK	ker. pl.	3.83
2	KUPATILO	ker. pl.	4.22
3	KUHINJA SA TRPEZARIJOM	ker. pl.	7.67
4	DNEVNA SOBA	laminat	11.38
NETO POVRŠINA OSNOVE (m <sup>2</sup> )			27.10

**APARTMAN- A3**

Br.	PROSTORIJA	Pod	P (m <sup>2</sup> )
1	HODNIK	ker. pl.	4.22
2	KUPATILO	ker. pl.	4.55
3	KUHINJA SA TRPEZARIJOM	ker. pl.	6.00
4	DNEVNA SOBA	laminat	9.28
5	SOBA	laminat	11.88
NETO POVRŠINA OSNOVE (m <sup>2</sup> )			35.93

**APARTMAN- A4**

Br.	PROSTORIJA	Pod	P (m <sup>2</sup> )
1	HODNIK	ker. pl.	4.22
2	KUPATILO	ker. pl.	4.55
3	KUHINJA SA TRPEZARIJOM	ker. pl.	6.00
4	DNEVNA SOBA	laminat	9.28
5	SOBA	laminat	11.88
NETO POVRŠINA OSNOVE (m <sup>2</sup> )			35.93

**APARTMAN- A5**

Br.	PROSTORIJA	Pod	P (m <sup>2</sup> )
1	HODNIK	ker. pl.	4.22
2	KUPATILO	ker. pl.	4.55
3	KUHINJA SA TRPEZARIJOM	ker. pl.	7.19
4	DNEVNA SOBA	laminat	11.13
NETO POVRŠINA OSNOVE (m <sup>2</sup> )			27.09

**APARTMAN- A6**

Br.	PROSTORIJA	Pod	P (m <sup>2</sup> )
1	HODNIK	ker. pl.	2.35
2	KUPATILO	ker. pl.	3.62
3	KUHINJA SA TRPEZARIJOM	ker. pl.	7.19
4	DNEVNA SOBA	laminat	11.97
5	SOBA	laminat	10.99
NETO POVRŠINA OSNOVE (m <sup>2</sup> )			36.12

P.D. "STUDIO PAVLOVIĆ "D.O.O.  
Požarevac

Investitor: Jovanović Novica iz Dobro  
Mesto gradnje: Ušje  
K.o.br. 2900, 2901, 2902, 2903, 2904, 2905  
ulica: / K.O. Ušje

Objekat: POSLOVNI OBJEKAT Su+P+Pk

Crtež: OSNOVA POTKROVLJA

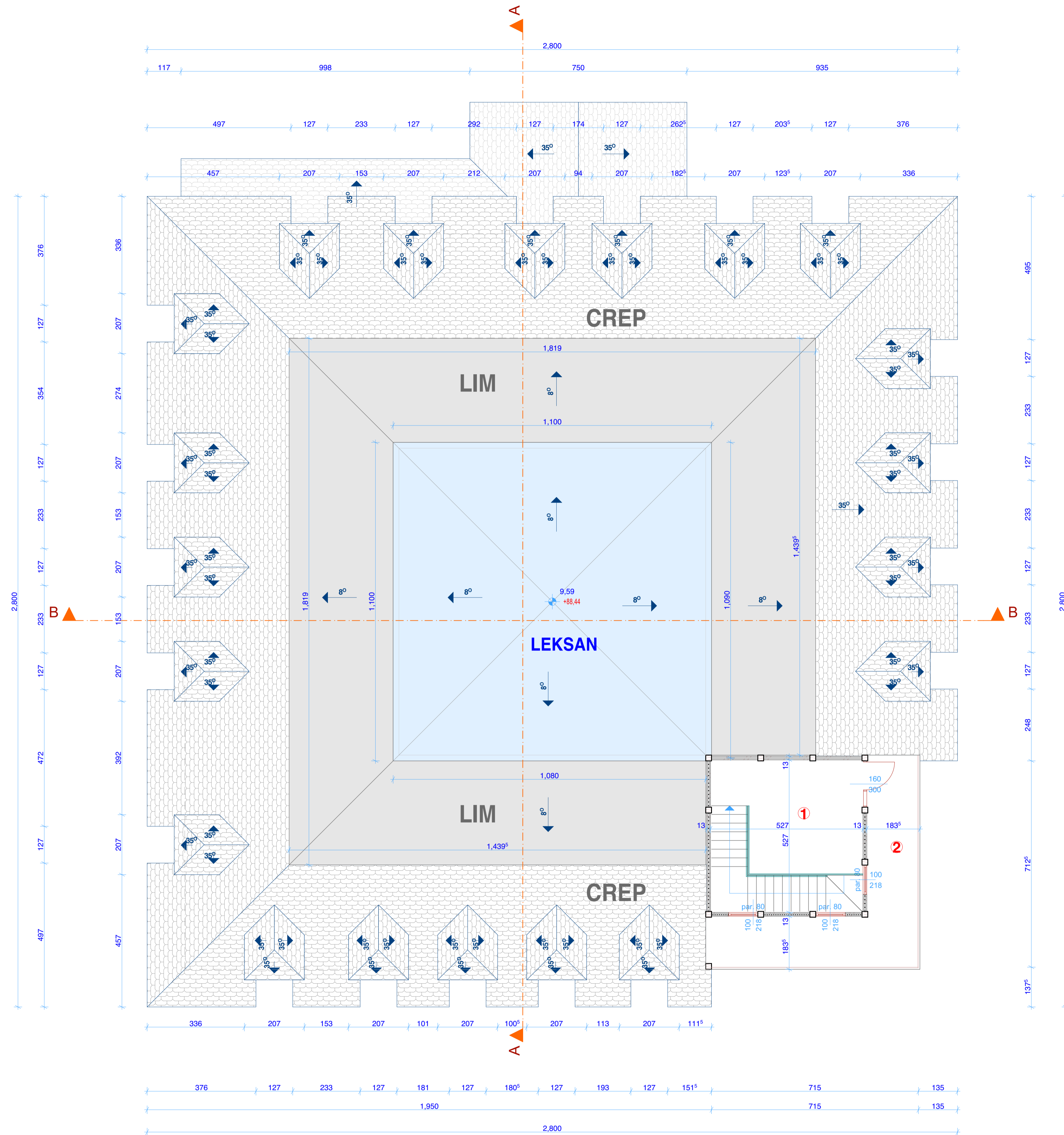
Tehn. dnevnik: 02-11/23  
Odmak i naziv dela projekta: 01 - projekat arhitekture

Odpovorni projektant: Dragan Dmarić, dipl.inž.arh.  
Licenca br. 300 3154 04

Paraf: / Datum: novembar 2023.

1:75  
IDR 1:75

Crtež broj: 3



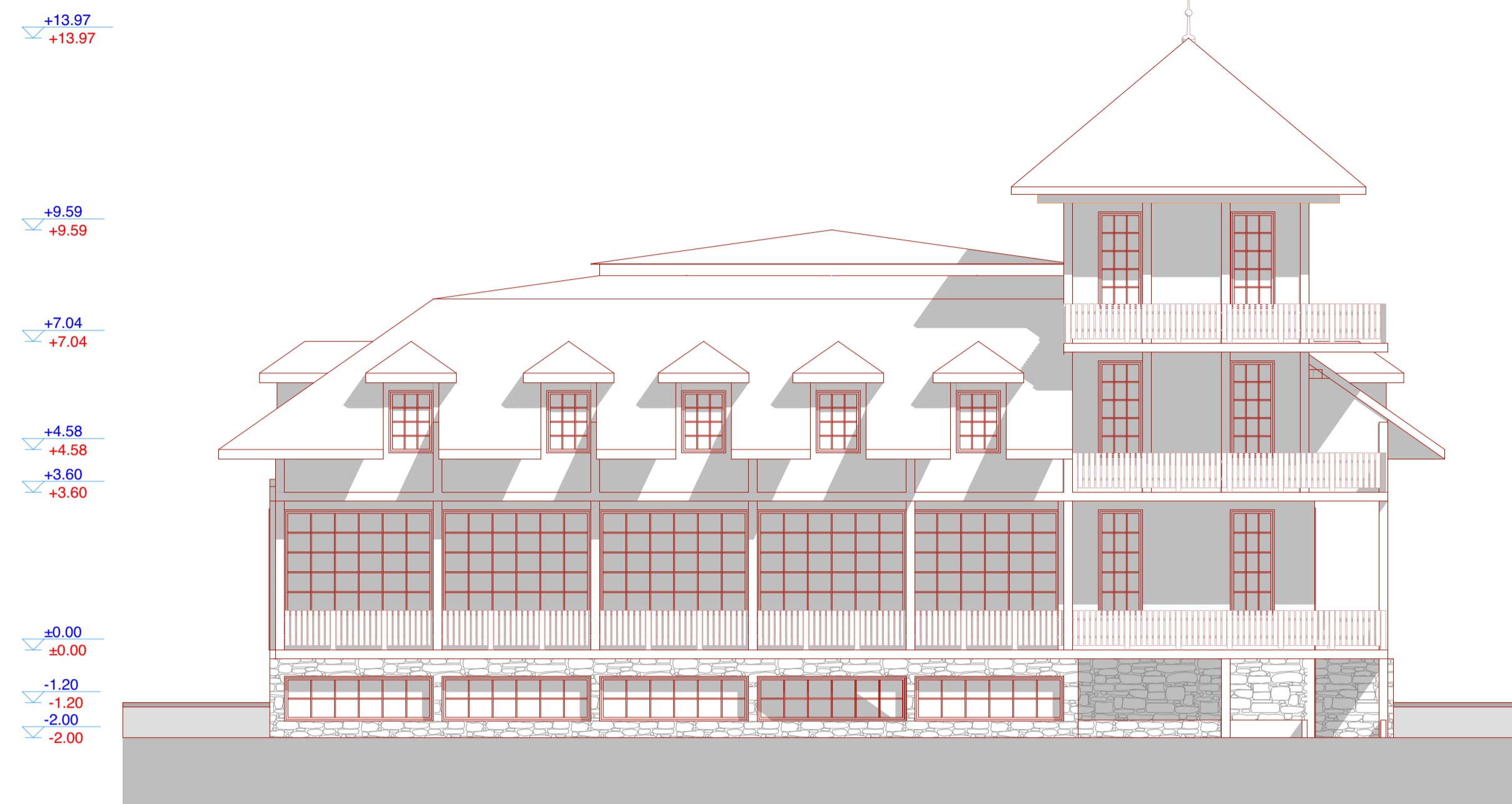
**ZAJEDNIČKE POVRŠINE**

Br.	PROSTORIJA	Pod	P (m <sup>2</sup> )
1	HOL	ker. pl.	17,92
2	TERASA	ker. pl.	23,78
NETO POVRŠINA OSNOVE (m <sup>2</sup> )			41,70
BRUTO POVRŠINA OSNOVE (m <sup>2</sup> )			54,76

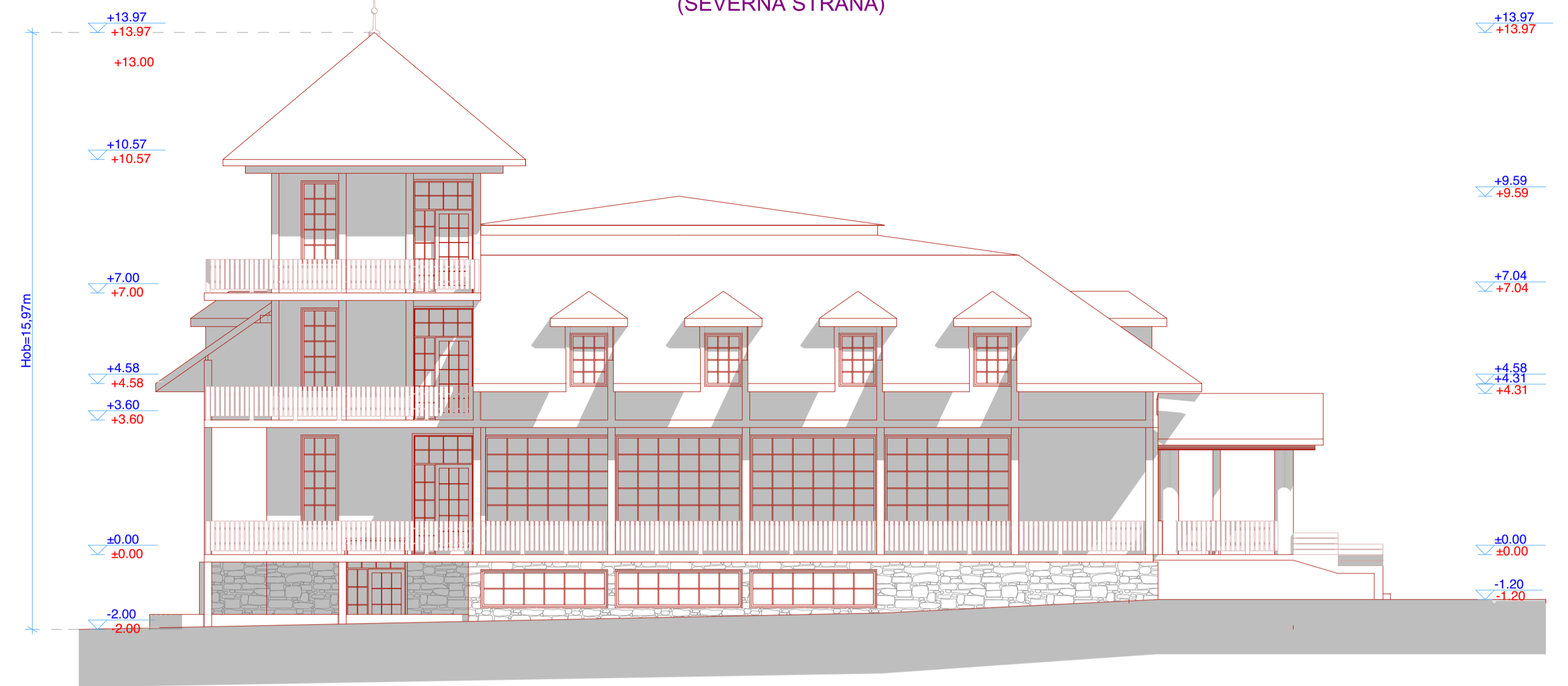
<b>P.D. "STUDIO PAVLOVIĆ "D.O.O. Požarevac</b>			
Investitor: Jovanović Novica iz Dobre			
Mesto gradnje: Ušje		K.o.br.: 2900, 2901, 2902, 2903, 2904, 2905	
ulica: /		K.O. Ušje	
Opisak: <b>POSLOVNI OBJEKAT Su+P+Pk</b>			
Crtič: <b>OSNOVA KROVA I 2. SPRATA KULE</b>			
Tehn. dnevnik:	02-11/23	Odpovorni projektant: Origan Omltarović, dipl.inž.arh. Licenca br. 300 3154 04	Paraf:
Oznaka i naziv dela projekta:	01 - projekat arhitekture	Faza: IDR	Razmera: 1:75
Datum: novembar 2023.		Crtič broj: 4	



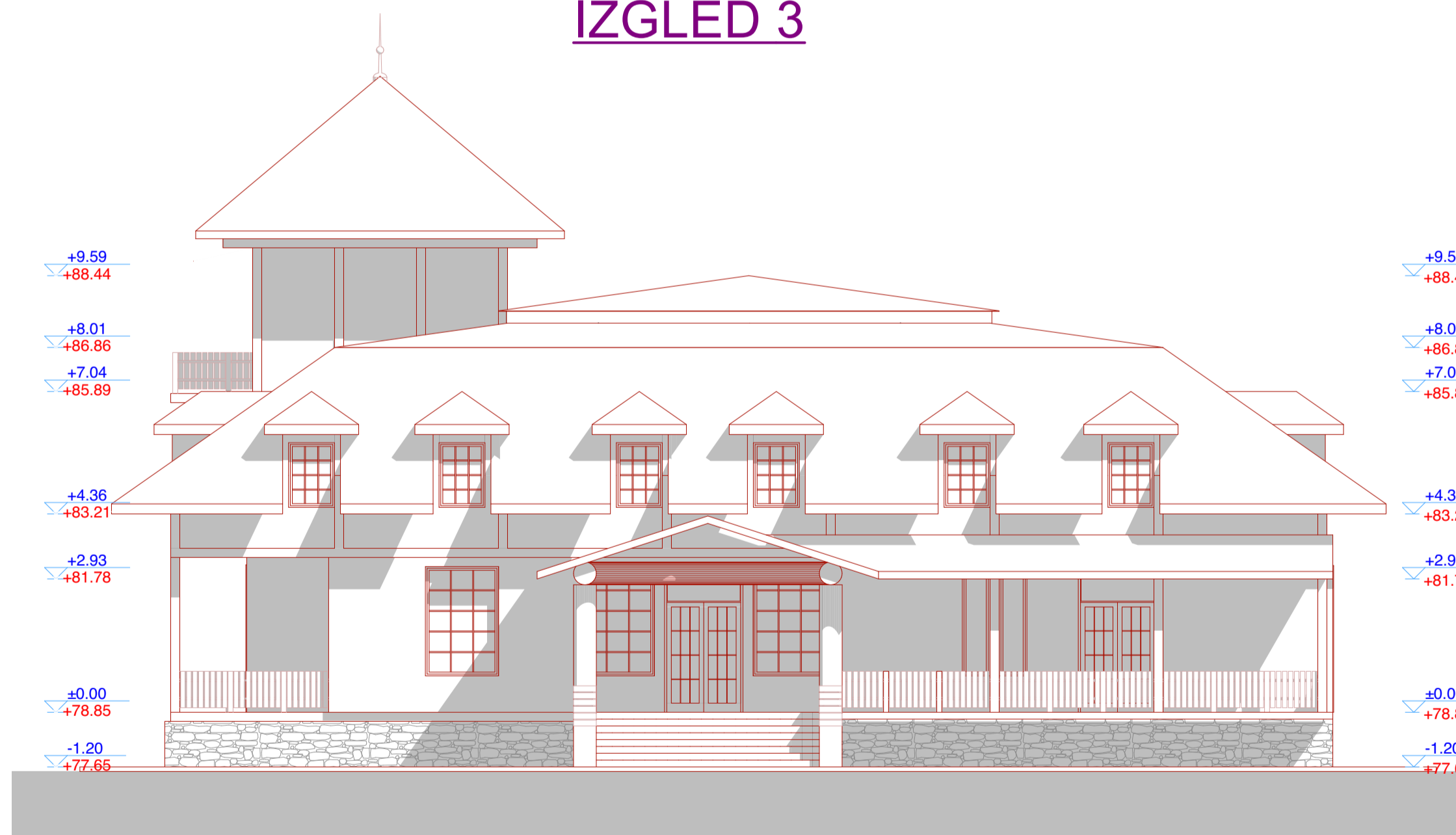
**IZGLED 1**



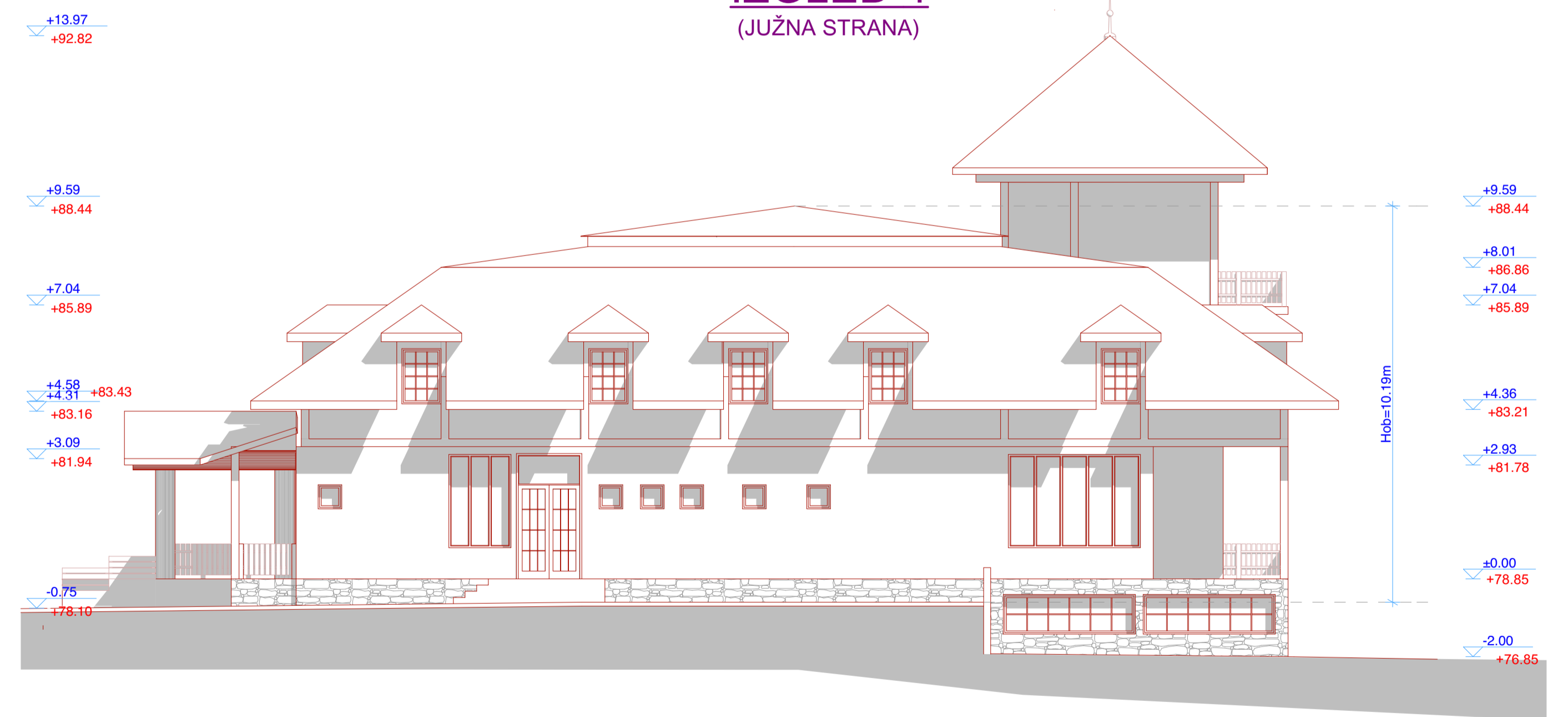
**IZGLED 2**  
(SEVERNA STRANA)



**IZGLED 3**



**IZGLED 4**  
(JUŽNA STRANA)



<b>P.D. "STUDIO PAVLOVIĆ "D.O.O. Požarevac</b>			
Investitor: Lovrenović Novica iz Dobre			
Mesto gradnje: Ušje	I.p.br: 2900, 2901, 2902, 2903, 2904, 2905		
ulica: /	K.O. Ušje		
<b>POSLOVNI OBJEKAT Su+P+Pk</b>			
<b>IZGLEDI</b>			
Tehni. crtežnik:	Odgovorni projektant:	Paraf	
02-11/23	Dragan Dželošević, dipl.inž.arh.		
Opisnik i naziv dela projekta:	Facis:	Relevansa:	Datum:
01 - projekat arhitekture	IDR	1:50	novembar 2023.
			Crtič broj: <b>6</b>