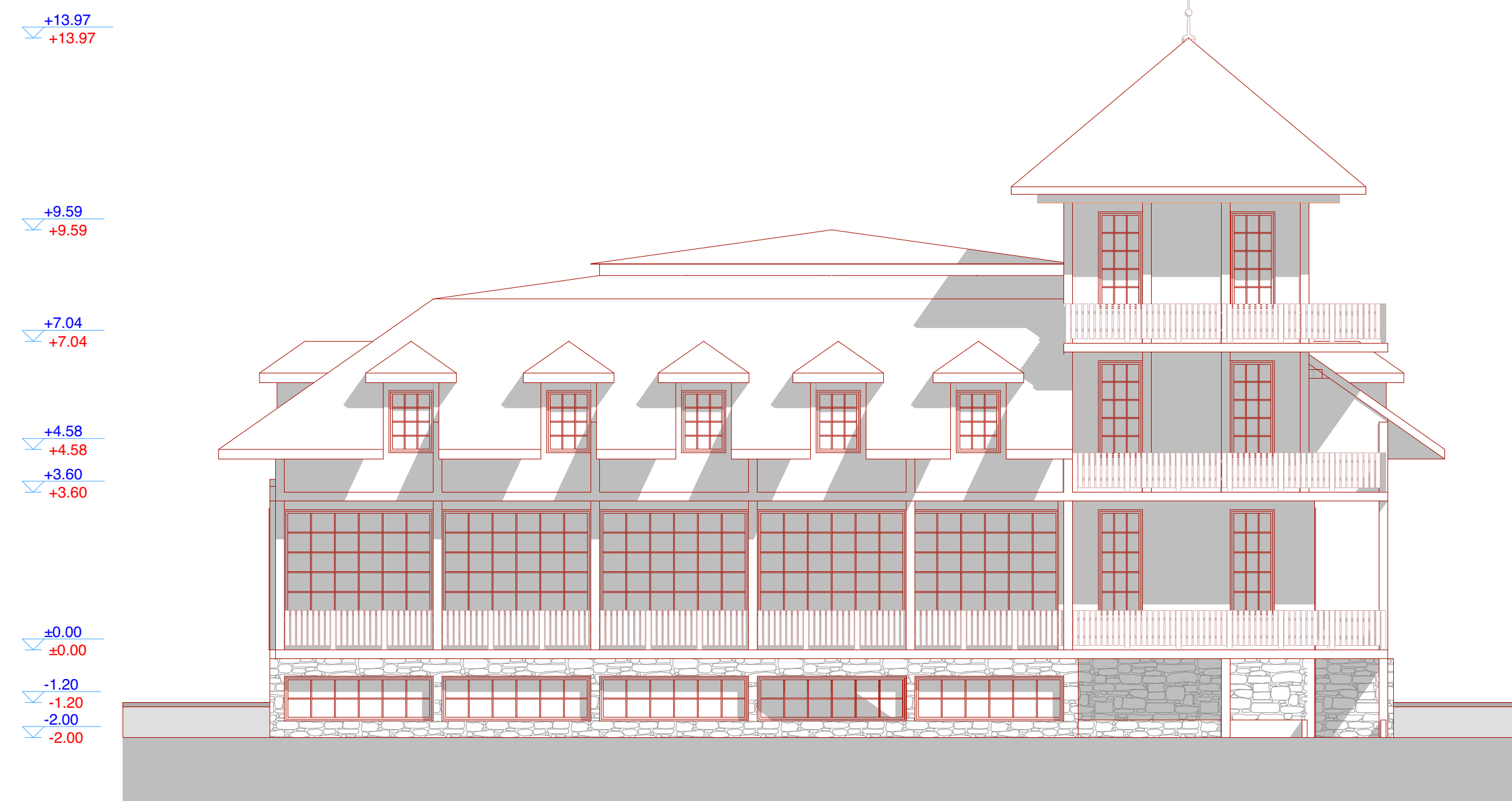
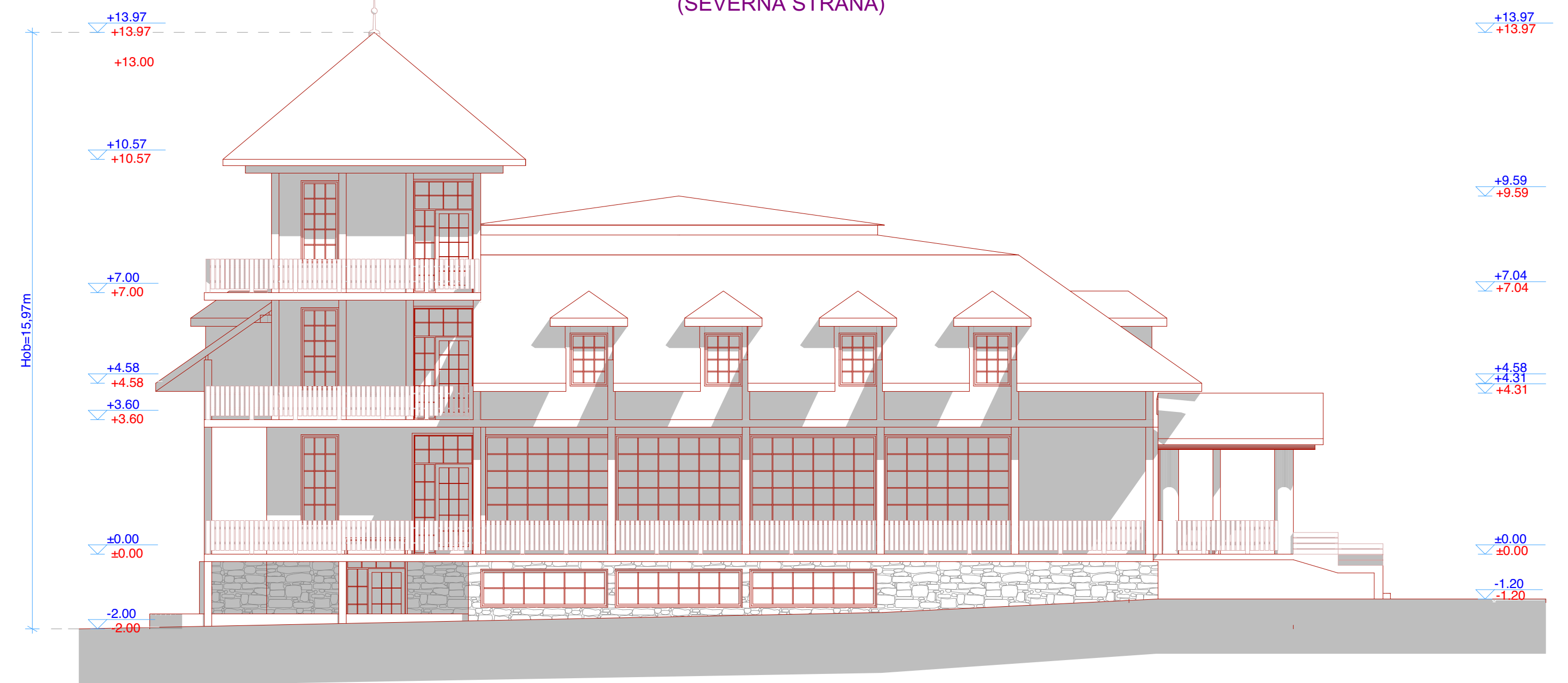


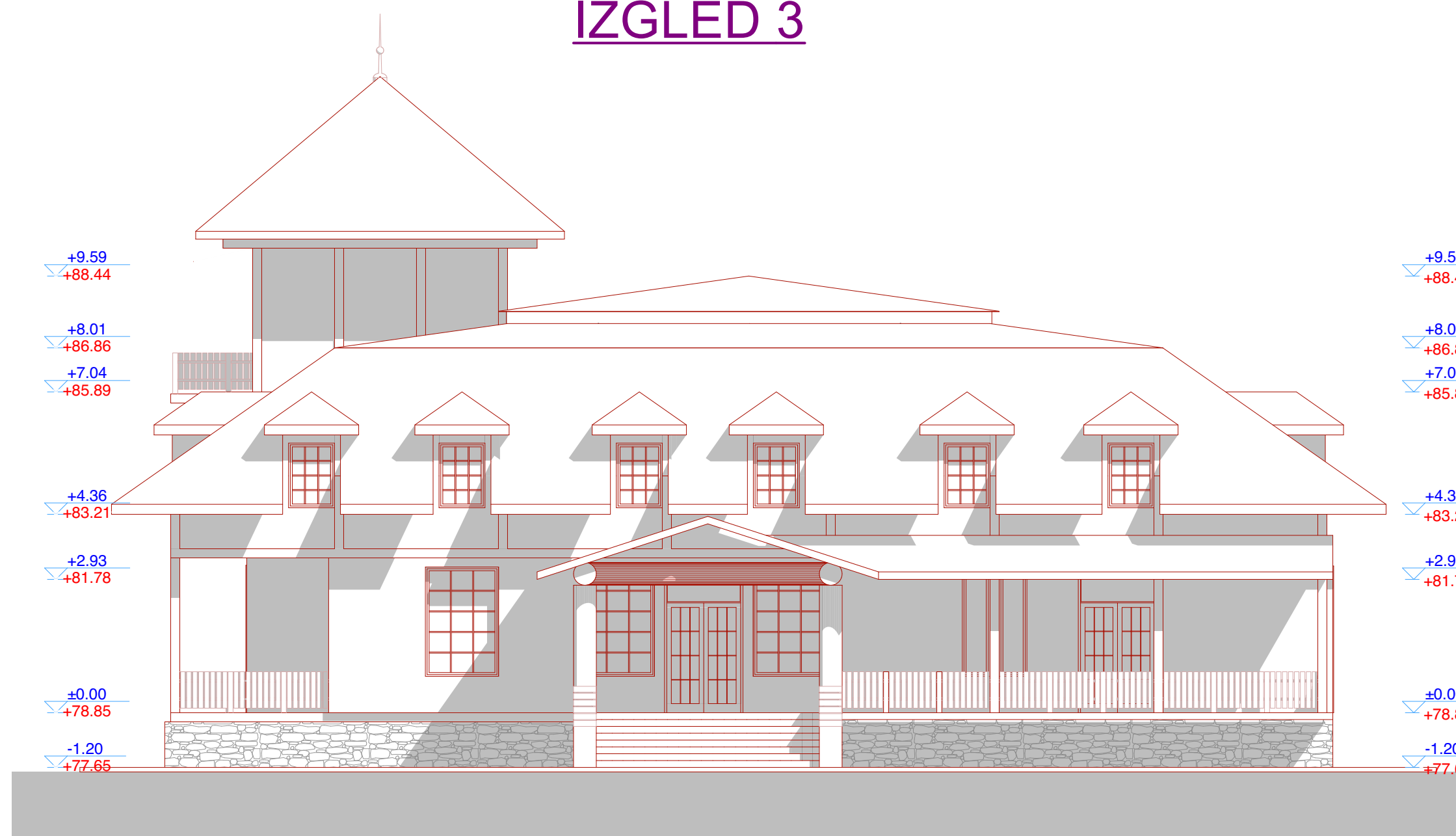
IZGLED 1



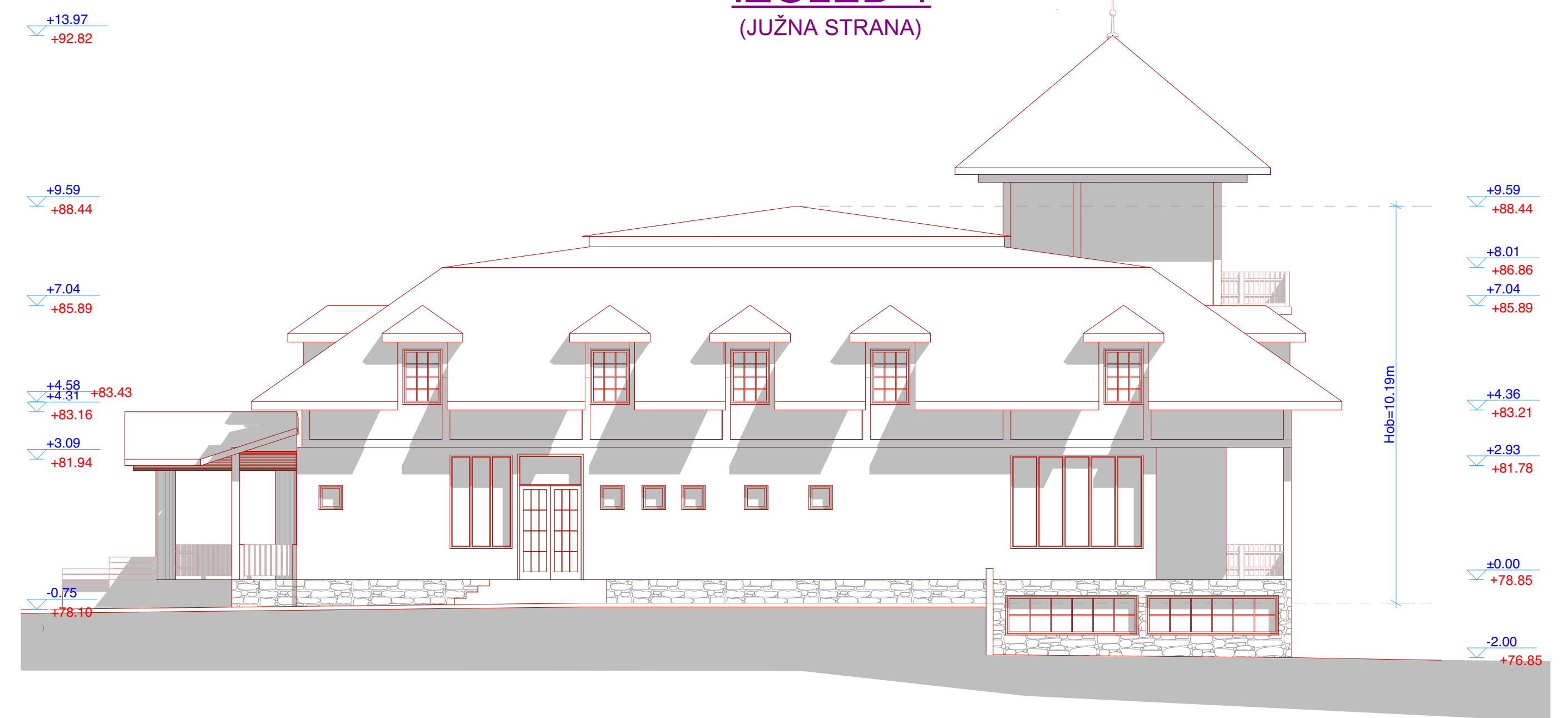
IZGLED 2
(SEVERNA STRANA)



IZGLED 3



IZGLED 4
(JUŽNA STRANA)



P.D. "STUDIO PAVLOVIĆ "D.O.O. Požarevac			
Investitor: Lovrenović Novica iz Dobre			
Mesto gradnje: Ušje	I.p.br: 2900, 2901, 2902, 2903, 2904, 2905		
ulica: /	K.O. Ušje		
POSLOVNI OBJEKAT Su+P+Pk			
IZGLEDI			
Tehni. crtežnik:	Odgovorni projektant:	Paraf:	
02-11/23	Dragan Dželošević, dipl.inž.arh.		
Opisnik i naziv dela projekta:	liscenca br. 300 9154.04		
01 - projekat arhitekture	Faza: IDR	Skala: 1:50	Datum: novembar 2023.
			Crtič broj: 6