

РЕПУБЛИКА СРБИЈА
ОПШТИНА ГОЛУБАЦ
Општинска управа
Одељење за урбанизам и изградњу, комуналне,
инспекцијске и имовинско – правне послове
12 223 ГОЛУБАЦ
ул. Цара Лазара бр.15

Број: 30-1/2021

Датум: 30.08.2022. год.

МИНИСТАРСТВО ОДБРАНЕ
Сектор за материјалне ресурсе
Управа за инфраструктуру

11 000 БЕОГРАД
Немањина бр. 15

ПРЕДМЕТ: Захтев за преиспитивање издатих података и услова за потребе израде Просторног плана општине Голубац (са стратешком проценом утицаја на животну средину)

ВЕЗА: Обавештење у вези са израдом Просторног плана општине Голубац, П број 9945-4 од 08.07.2022. године

Поштовани,

за потребе израде Просторног плана општине Голубац (са стратешком проценом утицаја на животну средину) издали сте Обавештење у вези са израдом Просторног плана општине Голубац, П број 9945-4 од 08.07.2022. године, у коме сте доставили податке да је границом Просторног плана општине Голубац обухваћен простор за потребе система одбране, односно део перспективног војног комплекса – полигон "Пескови" са заштитном зоном, који треба третирати са посебним режимом коришћења, кроз правила уређења и грађења, односно треба планирати зону забрањене градње.

Обавештавамо Вас да је наведени услов изузетно рестриктиван и ограничавајући за будући развој општине Голубац и није у сагласности ни са постојећом наменом површина.



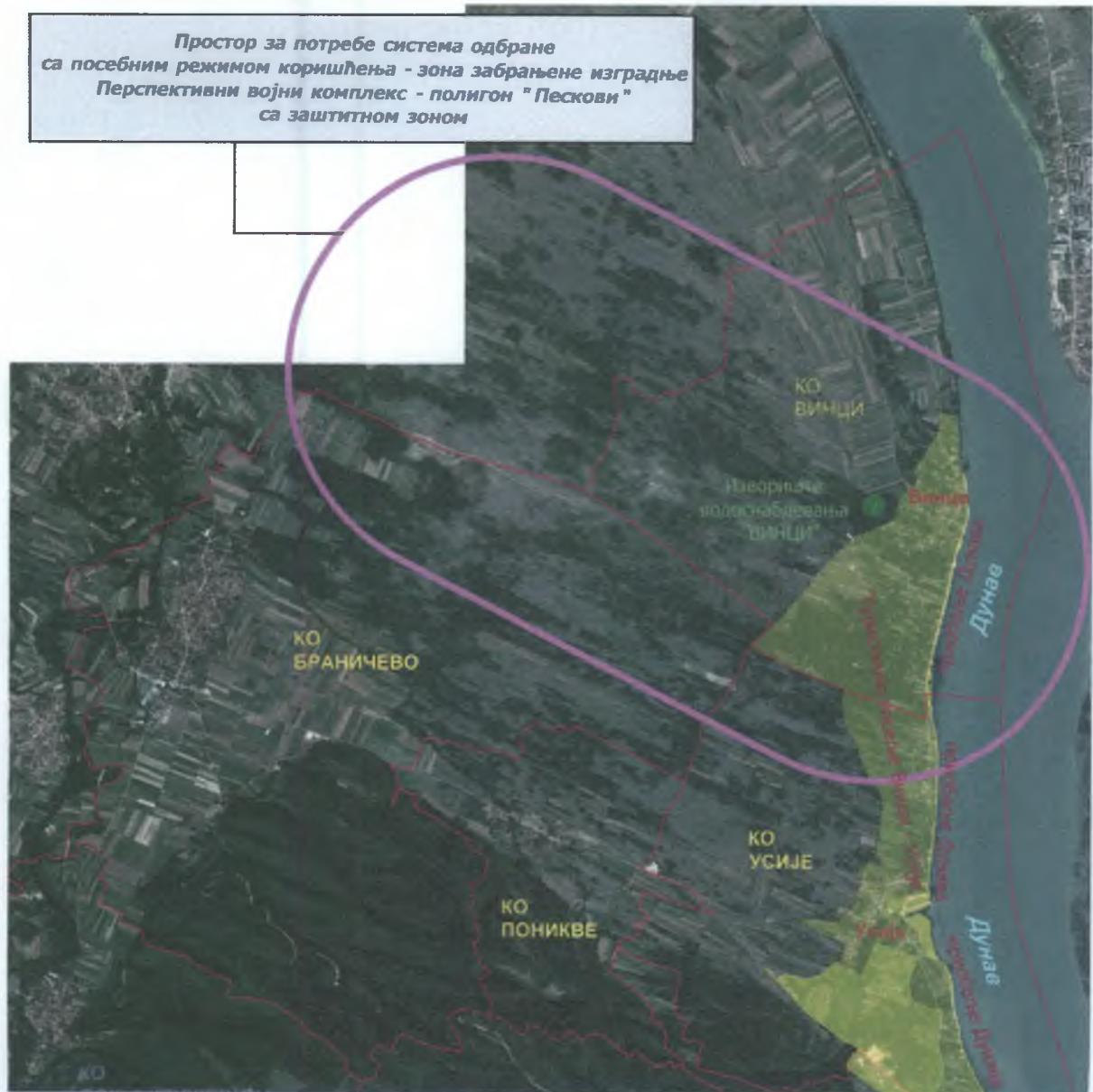
Слика бр. 1.

Приказ полигона "Пескови" на Рефералној карти бр.1- Намена простора (Просторни план општине Голубац "Службени гласник општине Голубац", број 3/2011 од 29.07.2011. године)

Опис постојеће намене површина

У оквиру зоне забрањене градње, налази се:

- комплетно грађевинско подручје насеља Винци, које представља локални центар на територији општине Голубац, у коме живи око 380 становника у око 110 домаћинстава, са издвојеним одељењем Основне школе "Вељко Дугошевић" Браничево и осталим садржајима локалног центра;
- скоро комплетно туристичко насеље Винци – Усије, које се простира на територијама катастарских општина Винци и Усије (наиме, границом зоне забрањене градње није обухваћен мали, јужни део туристичког насеља), односно простор у коме се, почев од 90-тих година 20. века, па до данас, граде објекти викенд становања, а процена је да у летњим месецима, у време туристичке сезоне, у овом насељу борави око 3.500 до 4.000 туриста;
- приобаље Дунава, које се протеже кроз грађевинско подручје насеља Винци и кроз туристичко насеље Винци – Усије, са плажама и маринама за чамце;
- извориште водоснабдевања "Винци", са кога се снабдевају водом градско насеље Голубац и насеља Усије, Радошевац, Винци и викенд насеље Винци - Усије, Сладинац и Војилово (вода се захвата са 3 бунара од предвиђених 5 и транспортује до црпне станице на изворишту, затим потисним цевоводом до резервоара "Жути брег" у Радошевцу, а из њега у сва напред наведена насеља).

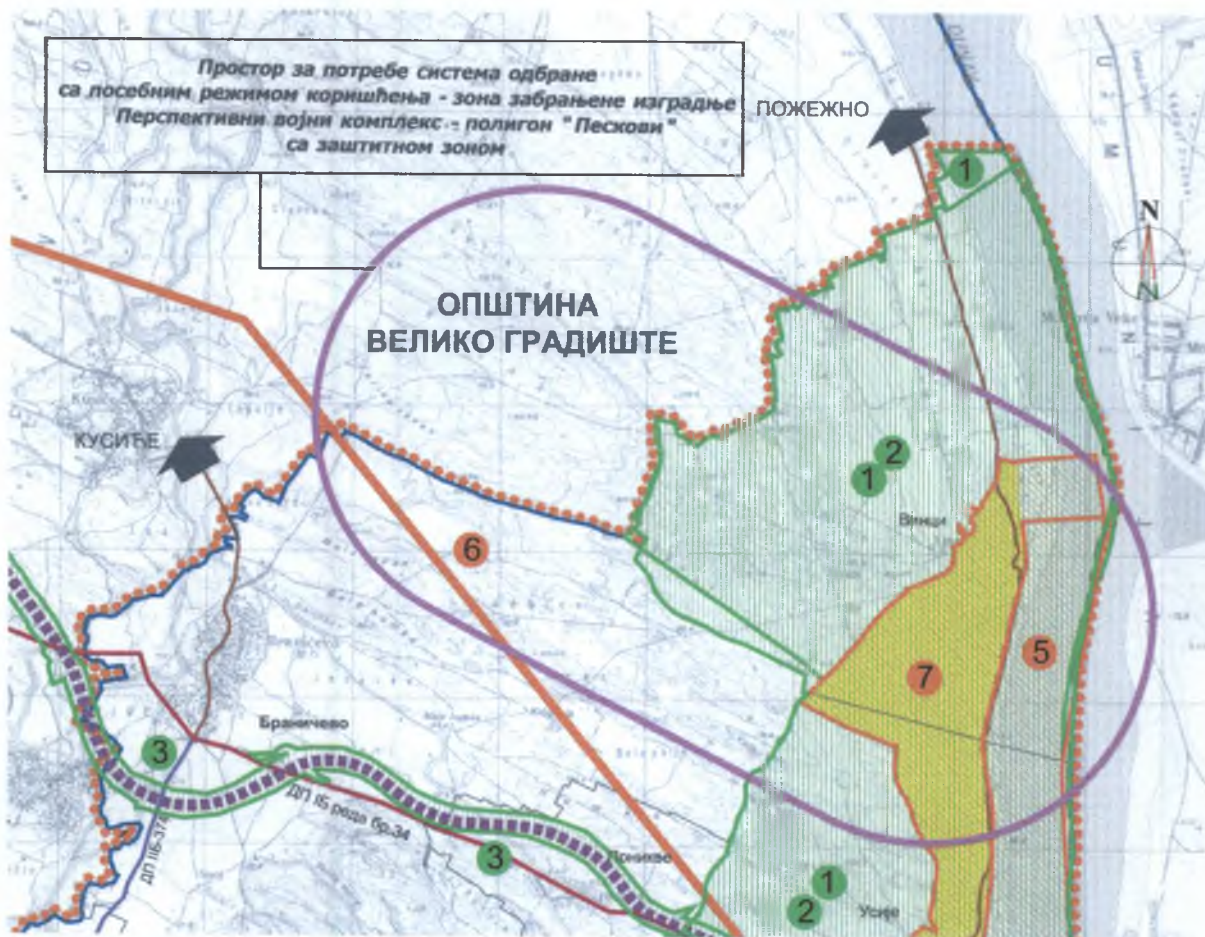


Слика бр.2.
Приказ полигона "Пескови" на ортофото снимку

Опис израђене планске документације

За територију општине Голубац, односно за подручје где сте предложили зону забрањене градње, израђена је, у претходном периоду, следећа планска документација:

- Просторни план општине Голубац, усвојен плански документ који је објављен у “Службеном гласнику општине Голубац”, број 3/2011 од 29.07.2011. године (за потребе израде овог планског документа, издали сте Обавештење, бр. 5620-4/05 од 07.03.2008. године, у коме није била наведена зона забрањене градње); за плански документ је прибављена коначна сагласност Министарства животне средине, рударства и просторног планирања, бр. 350-01-00256/2011-07 од 30.06.2011. године);
- План детаљне регулације приобаља Дунава, од туристичког насеља Винци – Усије до тврђаве “Голубачки град”, усвојен плански документ који је објављен у “Службеном гласнику општине Голубац”, број 2/2012 од 15.04.2012. године (за потребе израде овог планског документа, издали сте Обавештење, Инт. бр. 2028-2 од 24.06.2011. године, у коме није била наведена зона забрањене градње).
- План детаљне регулације туристичке зоне “Винци – Усије”, усвојен плански документ који је објављен у “Службеном гласнику општине Голубац”, број 11/2015 од 31.03.2015. године (за потребе израде овог планског документа, издали сте Обавештење, Инт.бр. 4190-4/2012 од 08.02.2013. године, у коме није била наведена зона забрањене градње).



Обухват 1 - ППППН међународног водног пута Е 80 – Дунав (Паневропски коридор VII) (“Сл.гласник РС”, број 14/2015)

Обухват 2 - ППППН Националног парка Ђердап (нацрт, јавни увид 2021.год.)

Обухват 5 - ПДР приобаља Дунава, од туристичког насеља Винци - Усије до тврђаве “Голубачки град” (“Службени гласник општине Голубац”, број 2/2012)

Обухват 6 - ПДР подручја етроелектране “Кривача”, општина Голубац (“Службени гласник општине Голубац”, број 6/2013) и Прва измена и допуна ПДР подручја ветроелектране “Кривача” (на територији општине Голубац) (“Службени гласник општине Голубац”, број 9/2019)

Обухват 7 - ПДР туристичке зоне Винци-Усије (“Службени гласник општине Голубац”, број 11/2015)

Слика бр.3.

Приказ полигона “Пескови” и важеће планске документације у том подручју

- План детаљне регулације подручја ветроелектране “Кривача”, општина Голубац (“Службени гласник општине Голубац”, број 6/13) и Прва измена и допуна Плана детаљне регулације подручја ветроелектране “Кривача” (на територији општине Голубац) – “Службени гласник општине Голубац”, број 9/19 – за предметни плански документ сте издали Обавештење, Инт. бр. 2220-3 од 13.07.2011. године и допуноу Инт. бр. 324-4 од 12.03.2013. године, у којима није била наведена зона забрањене градње, па је, кроз зону која је предложена за зону забрањене градње, планирана изградња далековода 110 kV на релацији од ТС 110/35 kV “Велико Градиште” до ТС 110/35 kV “Кривача” која се налази унутар подручја ветроелектране “Кривача”, за коју су издате све потребне дозволе од стране Министарства грађевинарства, саобраћаја и инфраструктуре и изградња је у току.

На основу наведене планске документације, планиран је даљи развој предметне зоне, где сте предложили зону забрањене градње, а нарочито:

- изградња нових бунара на изворишту “Винци” (одакле се снабдевања водом највећи број становника општине Голубац), са свим потребним пратећим објектима, у циљу обезбеђења нормалног водоснабдевања из јавног водовода;
- саобраћајно и инфраструктурно опремање подручја локалног центра Винци и туристичког насеља Винци – Усије (реконструкција постојећих и изградња нових саобраћајница, реконструкција и доградња мреже јавног водовода, изградња мреже санитарно-фекалне канализације са уређајем за пречишћавање отпадних вода, и др.), изградња електроенергетске инфраструктуре за ветроелектрану “Кривача” и др.;
- реконструкција / доградња обалоутврда и дренажног система за заштиту од високих нивоа подземних вода (изведено у склопу Система заштите приобаља и отклањања негативних последица акумулационог језера);
- доградња постојећих и изградња нових објеката, према правилима уређења и грађења из усвојених урбанистичких планова / планова детаљне регулације;
- уређење зоне приобаља Дунава, са изградњом бицикличко-пешачке стазе, која је планирана у континуитету дуж реке Дунав, од насеља Винци до тврђаве „Голубачки град“, као једна од етапа / деоница „EuroVelo Route 6“ (европска бицикличка рута, од Француске до Румуније).

На основу наведеног, молимо Вас да извршите преиспитивање издатих услова и усклађивање са већ израђеном и усвојеном планском документацијом на територији општине Голубац (односно могућност смањења зоне забрањене градње, на начин да се не преклапа са израђеним подручјима, простором изворишта водоснабдевања и планираним далеководом 110 kV).

Уколико је потребно да се организује састанак, молимо Вас да нас обавестите, јер се ради о територији општине која је врло важна за будући развој.

Такође, молимо Вас да имате у виду да је овај плански документ (Просторни план општине Голубац) суфинансиран од стране Министарства грађевинарства, саобраћаја и инфраструктуре, па смо у обавези, према склопљеном уговору, да га усвојимо, до краја ове године.

Подаци о носиоцу израде плана:	ОПШТИНА ГОЛУБАЦ, Општинска управа, Одељење за урбанизам и изградњу, комуналне, инспекцијске и имовинско – правне послове, 12 223 ГОЛУБАЦ, ул. Цара Лазара бр.15
Одговорно лице испред носиоца израде плана:	Владица Буљубаша, Начелник Општинске управе e-mail: vladicabuljubasa@golubac.org.rs
Лице за контакт испред носиоца израде плана:	Снежана Орешчанин Јовановић тел. 012/678-114 e-mail: orescaninsnezana@gmail.com
Обрађивач плана:	“АРХИПЛАН” Д.О.О. 34300 Аранђеловац, ул. Кнеза Михаила бр. 66 лице за контакт Драгана Бига, тел: 034/703010, e-mail: office@arhiplan.org
Обрађивач стратешке процене:	“ЕCOlogica URBO” 34000 Крагујевац, Саве Ковачевића бр. 1 лице за контакт: Евица Рајић, тел: 034/331332 e-mail: office@ecourbo.com



Начелник Општинске управе:

Влада Буљубаша