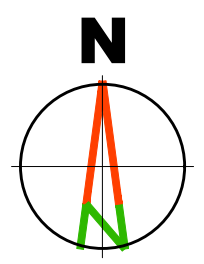
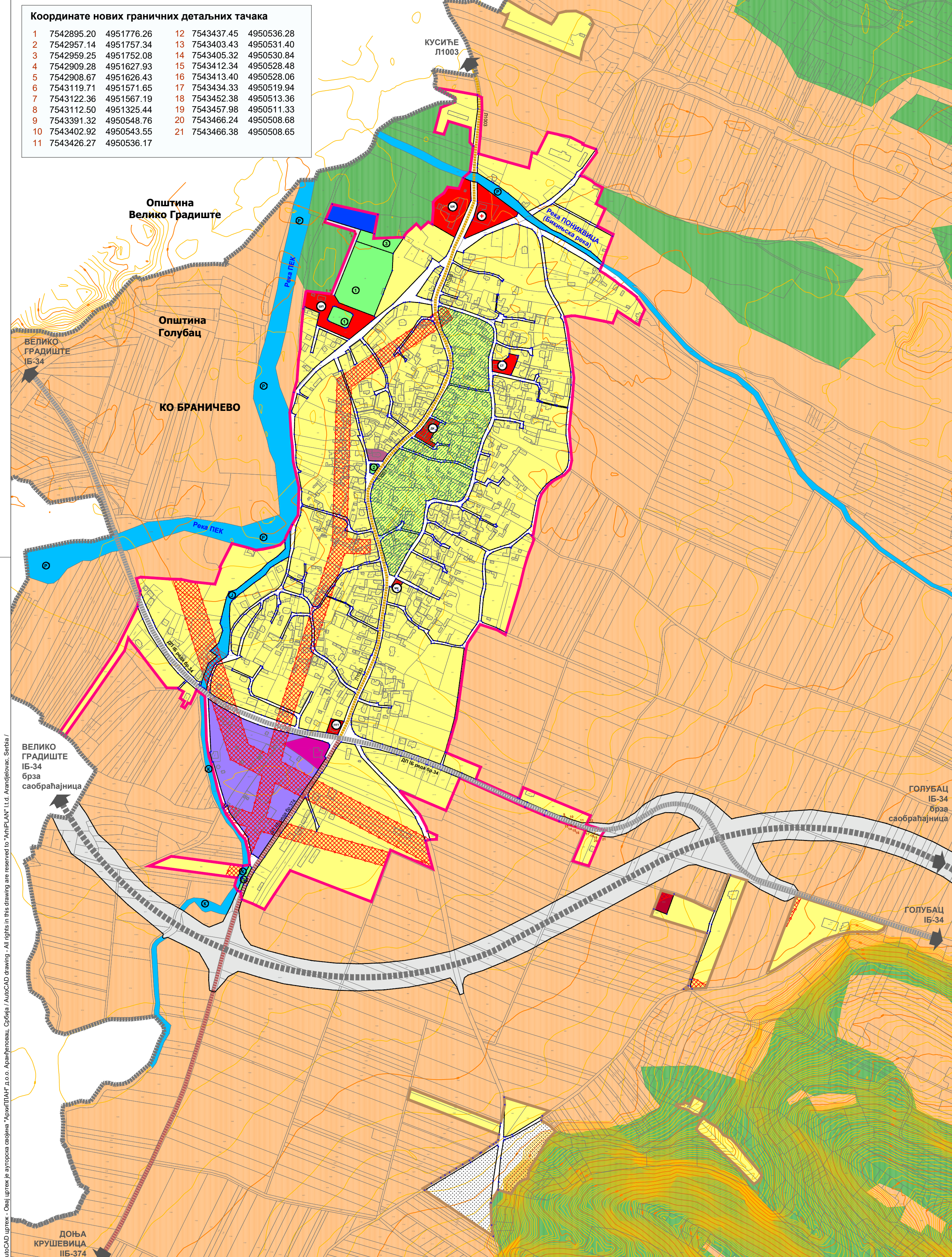


Координате нових граничних детаљних тачака

1	7542895.20	4951776.26	12	7543437.45	4950536.28
2	7542957.14	4951757.34	13	7543403.43	4950531.40
3	7542959.25	4951752.08	14	7543405.32	4950530.84
4	7542909.28	4951627.93	15	7543412.34	4950528.48
5	7542908.67	4951626.43	16	7543413.40	4950528.06
6	7543119.71	4951571.65	17	7543434.33	4950519.94
7	7543122.36	4951567.19	18	7543452.38	4950513.36
8	7543112.50	4951325.44	19	7543457.98	4950511.33
9	7543391.32	4950548.76	20	7543466.24	4950508.68
10	7543402.92	4950543.55	21	7543466.38	4950508.65
11	7543426.27	4950536.17			



ЛЕГЕНДА

ГРАНИЦЕ

- Граница суседних јединица локалних самоуправа
- Граница грађевинског подручја насеља
- Граница грађевинског земљишта изван грађевинског подручја насеља
- Граница катастарске парцеле
- Број катастарске парцеле

УРБАНИСТИЧКА РЕГУЛАЦИЈА

- Регулациона линија
- Постојеће граничне детаљне тачке
- Нове граничне детаљне тачке

ГРАЂЕВИНСКО ПОДРУЧЈЕ НАСЕЉА

Површине јавне намене

- Површине за јавне намене
 - МК - Месна канцеларија
 - ШК - Основна школа
 - ШП - Школа у природи
 - З - Здравствена станица
 - ДК - Дом културе
 - СТ - Центар за старе
 - ПТТ - Пошта
- Површине за рекреацију и зеленило
 - 1 - Спортски терен
 - 2 - Парк
 - 3 - Заштитно зеленило

Комуналне површине

- Површине за гробља

Површине за водопривредну инфраструктуру

- Површине за постројење за пречишћавање отпадних вода (ППОВ)

Површине за гасоводну инфраструктуру

- Површине за мерно-регулациону станицу (МРС)

Саобраћајна инфраструктура

- Државни пут IБ реда, Ауто-пут Е-75 Београд – Ниш (петља Пожаревац) – Пожаревац (обилазница) - Велико Градиште – Голубац (према Уредби о утврђивању Просторног плана подручја посебне намене инфраструктурног коридора државног пута IБ реда, Ауто-пут Е-75 Београд – Ниш (петља Пожаревац) – Пожаревац (обилазница) - Велико Градиште – Голубац ("Службени гласник РС", број 7/21))
- Државни пут IБ реда
- Државни пут IIБ реда
- Општински пут
- Јавни некатегорисани и приступни пут

Површине остале намене

- Површине за породично становање
- Површине за верске објекте
- Зона центра насеља
- Површине за комерцијалне делатности
- Површине за индустрију и производњу

ПОЉОПРИВРЕДНО ЗЕМЉИШТЕ

- Пољопривредно земљиште

ШУМСКО ЗЕМЉИШТЕ

- Шумско земљиште

ВОДНО ЗЕМЉИШТЕ

- Река
- Канал
- Јаруга

ЗАШТИТНИ ПОЈАСЕВИ ЛИНИЈСКИХ ИНФРАСТРУКТУРНИХ КОРИДОРА

- Заштитни појас електроенергетске инфраструктуре (2x20m за ДВ 35kV и 2x15m за ДВ 10kV)

Одлука о доношењу
Просторног плана општине Голубац
Број 30-2/2024 од 25.04.2024.год.
(“Службени гласник општине Голубац”, број 7/2024 од 26.04.2024.год.)

Председник
Скупштине општине Голубац
Александар Ђукић

Наручилац израде плана:
**ОПШТИНСКА УПРАВА
ОПШТИНЕ ГОЛУБАЦ**
ул. Цара Лазара бр. 15
ГОЛУБАЦ

Носилац израде плана:
Општинска управа општине Голубац
Одељење за урбанизам и изградњу, комуналне,
инспекцијске и имовинско-правне послове
ул. Цара Лазара бр. 15
ГОЛУБАЦ

Обрађивач плана:
"АРХИПЛАН" Д.О.О.
ул. Кнеза Михаила бр. 66
АРАНЂЕЛОВАЦ

ISO 9001
ISO 14001
BUREAU VERITAS
Certification

Excelent
Small & Medium Enterprise
ARANDJELOVAC
ARANDELJELOVAC

Назив плана:
ПРОСТОРНИ ПЛАН ОПШТИНЕ ГОЛУБАЦ

Назив листа:
Уређајна основа за насеље Браничево
ПЛАН НАМЕНЕ ПОВРШИНА И ЕЛЕМЕНТИ УРБАНИСТИЧКЕ РЕГУЛАЦИЈЕ

Размера: 1:5.000
Лист број: II.1.2.
Датум: 24. април, 2024.год.

Руководилац израде:
[Signature]

одговорни планер: дипл.инж.арх. Драгана Бига (ИКС 100 0059 03)