

КО ГОЛУБАЦ

КО ВОЈИЛОВО

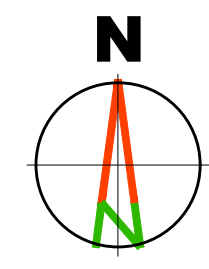
КО МАЛЕШЕВО

КО ДВОРИШТЕ

КО КУДРЕШ

КО ЖИТКОВИЦА

КО СНЕГОТИН



ЛЕГЕНДА

ГРАНИЦЕ

- Граница катастарске општине
- Граница грађевинског подручја насеља
- Граница грађевинског подручја изван грађевинског подручја насеља
- Граница катастарске парцеле
- Број катастарске парцеле

ПОДРУЧЈА

- Грађевинско подручје насеља
- Грађевинско подручје изван насеља

ГРОБЉА

- Површине за гробља

Одлука о доношењу Просторног плана општине Голубац
 Број 30-2/2024 од 25.04.2024. год.
 (Службени гласник општине Голубац, Број 1/2024 од 26.04.2024. год.)

Председник Скупштине општине Голубац
 Александар Тушић

Наручилац израде плана: ОПШТИНСКА УПРАВА ОПШТИНЕ ГОЛУБАЦ ул. Цара Лазара Бр. 15 ГОЛУБАЦ	Носилац израде плана: Општинска управа општине Голубац Одељење за урбанизам и изградњу, комуналне, инспекцијске и неизвозно-правне послове ул. Цара Лазара Бр. 15 ГОЛУБАЦ
--	--

Обрађивач плана: "АРХИПЛАН" Д.О.О. ул. Кнеза Михаила Бр. 69 АРАНЂЕЛОВАЦ	
--	--

Назив плана: **ПРОСТОРНИ ПЛАН ОПШТИНЕ ГОЛУБАЦ**
КАТАСТАРСКИ ПЛАН СА ГРАНИЦАМА ГРАЂЕВИНСКОГ ПОДРУЧЈА

Назив листа: Уређајна основа за насеље Малешево
 Катастарски план са границама грађевинског подручја

Размера: 1:5000
 Лист Број: 1
 Датум израде: април, 2024. год.

Руководилац израде: *[Signature]*
 одговорни планер: дипл.инж.арх. Драгана Бица (ИКС 100 0659 03)

AutoCAD цртеж - Свај цртеж је ауторска својина "Архиплан" д.о.о. Аранђеловац, Србија / AutoCAD drawing - All rights in this drawing are reserved to "ARHPLAN" Ltd. Aranđelovac, Serbia